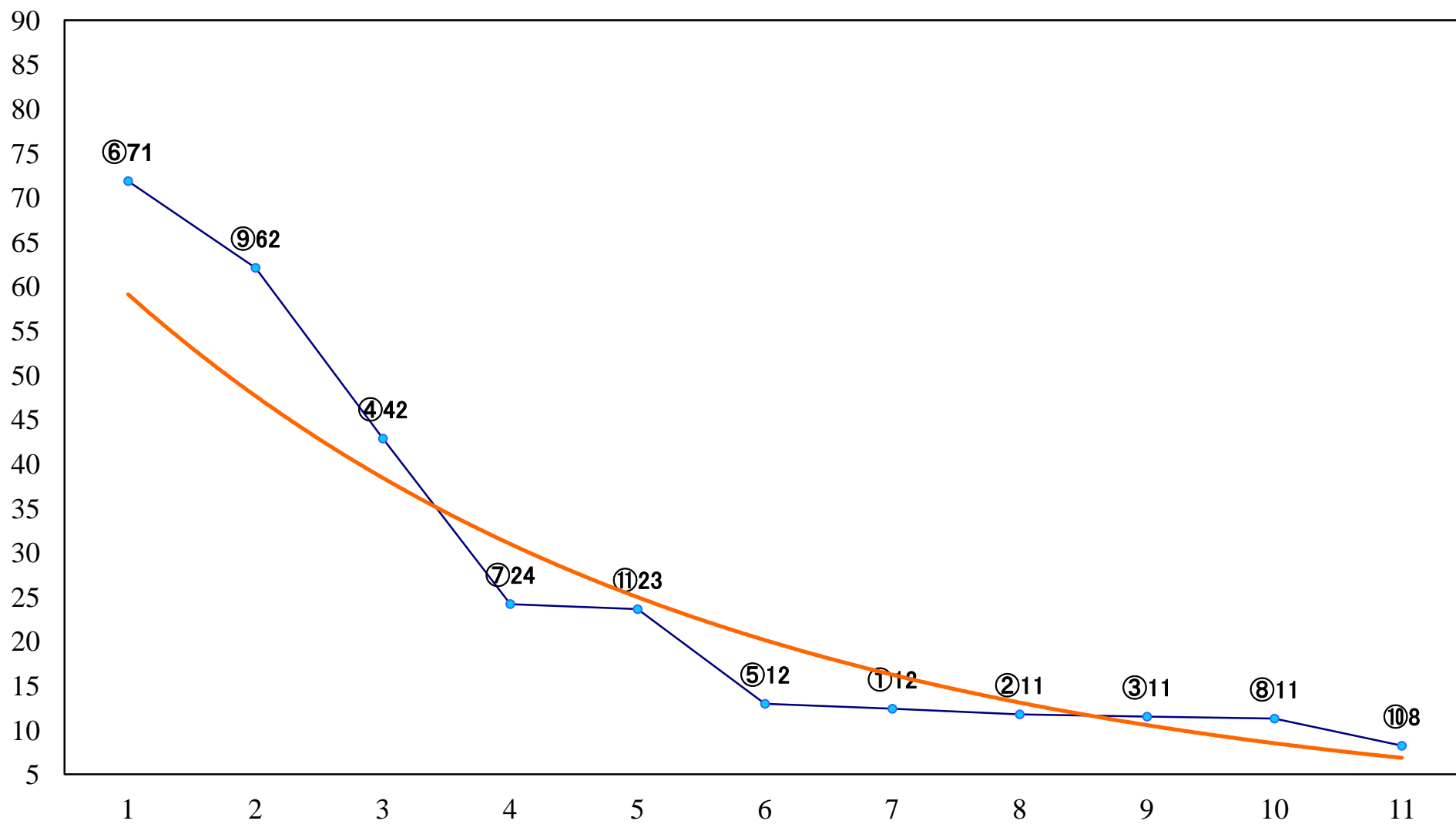
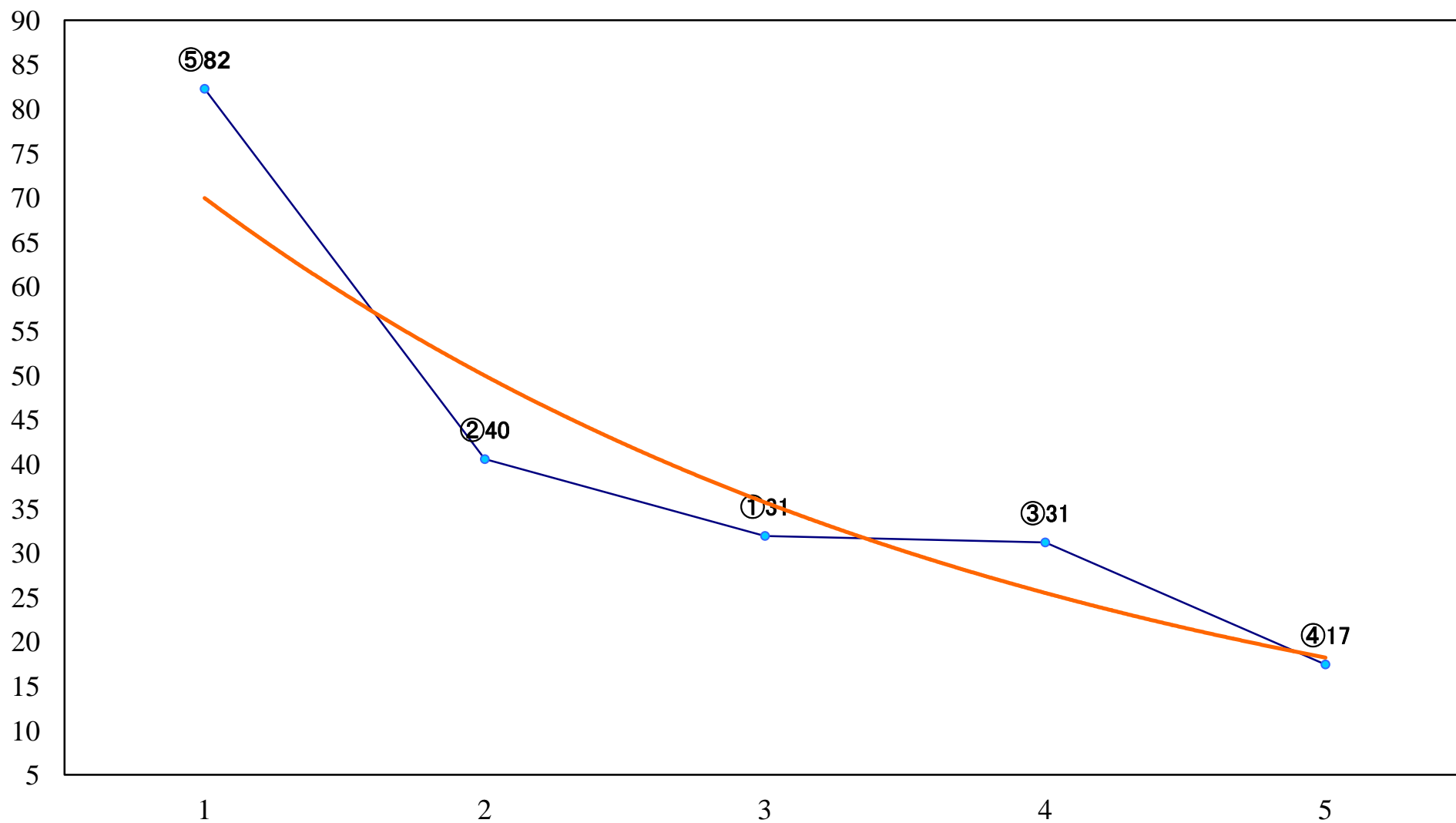


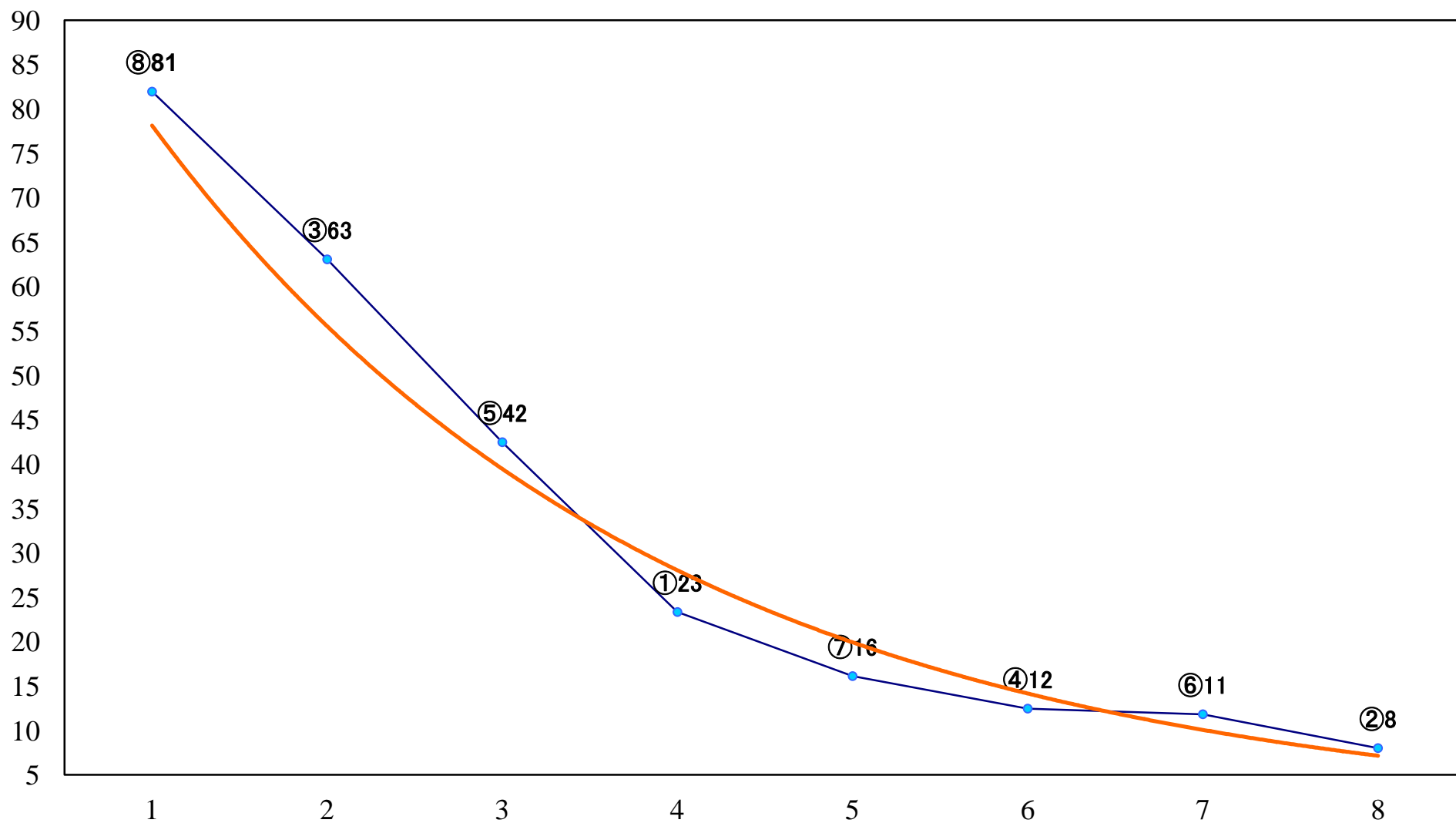
2022年01月01日(土) 川崎競馬 1R 11:20  
2022幕開け特別3歳2 左1500mm



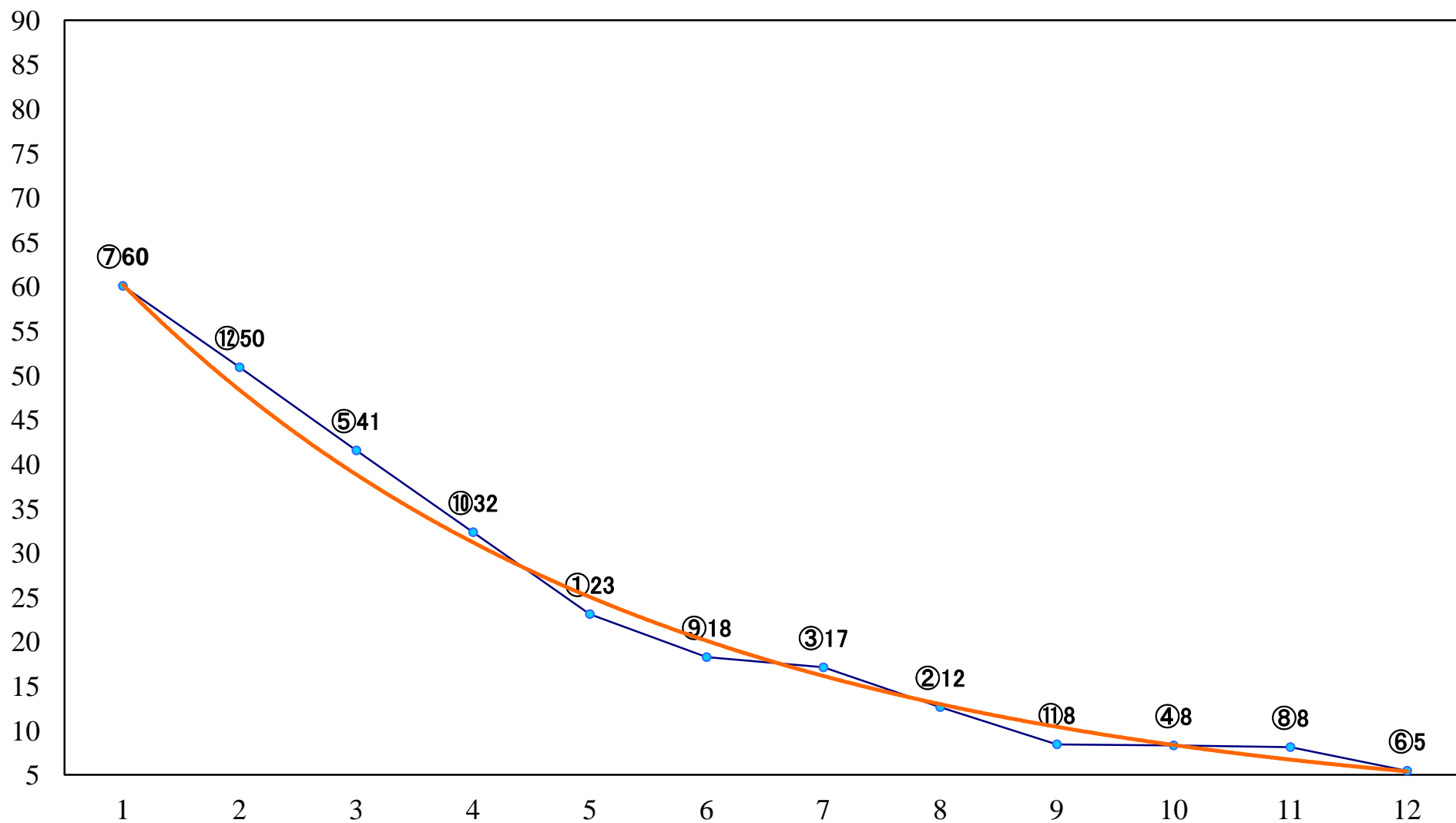
2022年01月01日(土) 川崎競馬 2R 11:50  
お年玉特別3歳6 左1400mm



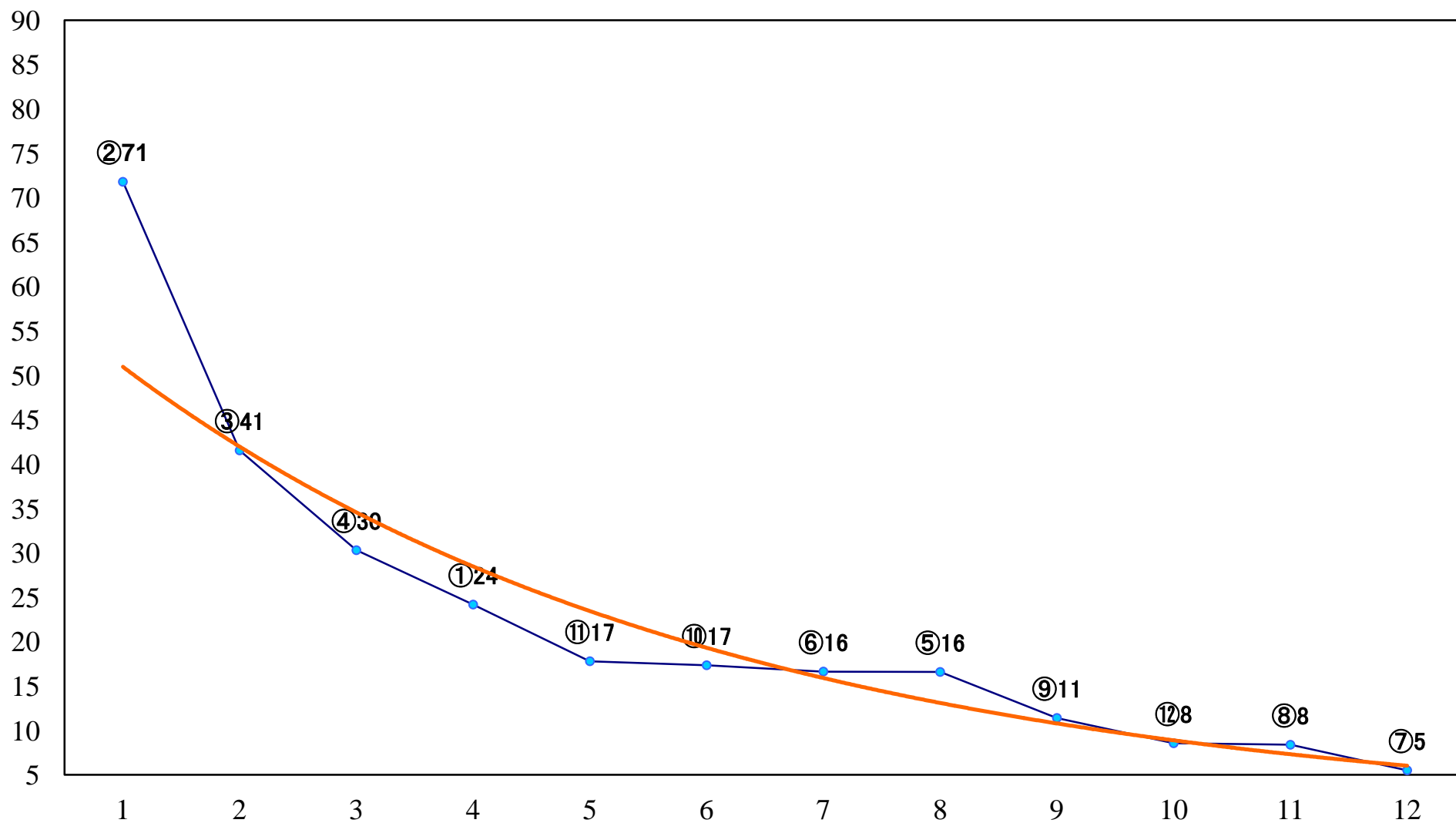
2022年01月01日(土) 川崎競馬 3R 12:20  
一富士特別3歳5 左1400mm



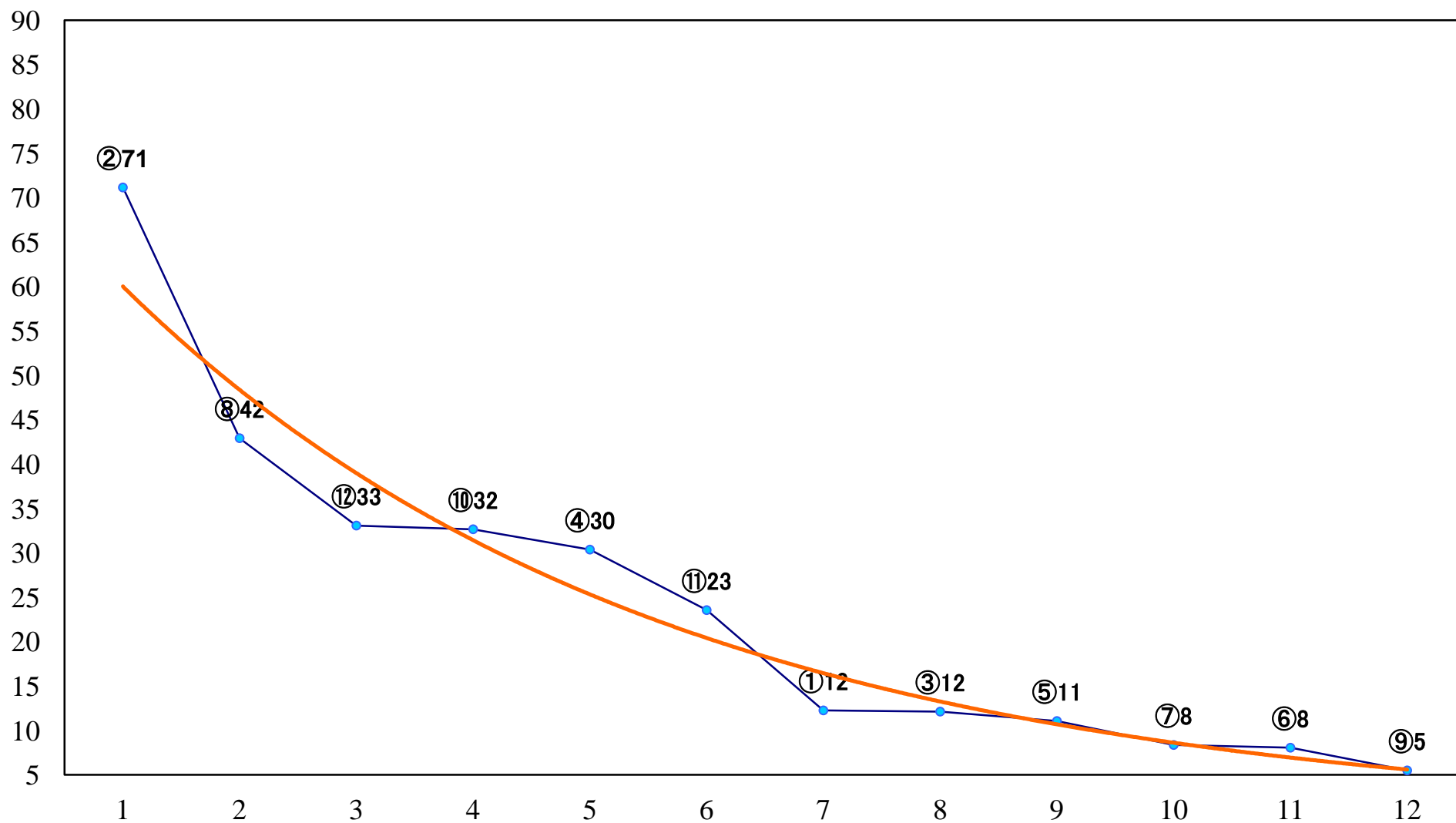
2022年01月01日(土) 川崎競馬 4R 12:50  
二鷹賞C3選定馬 左900mm



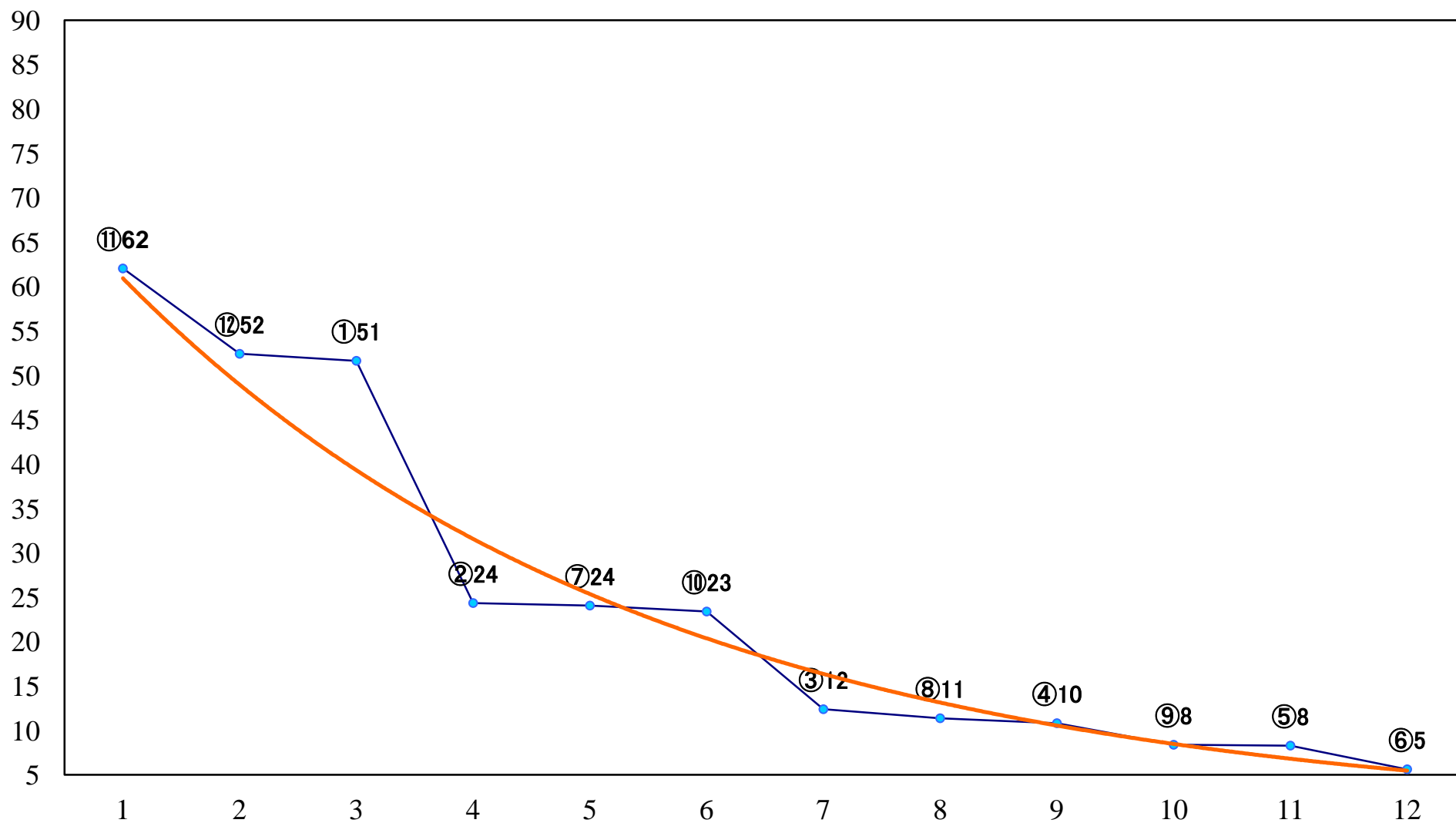
2022年01月01日(土) 川崎競馬 5R 13:20  
三茄子賞C3十三 十四 十五 左1400mm



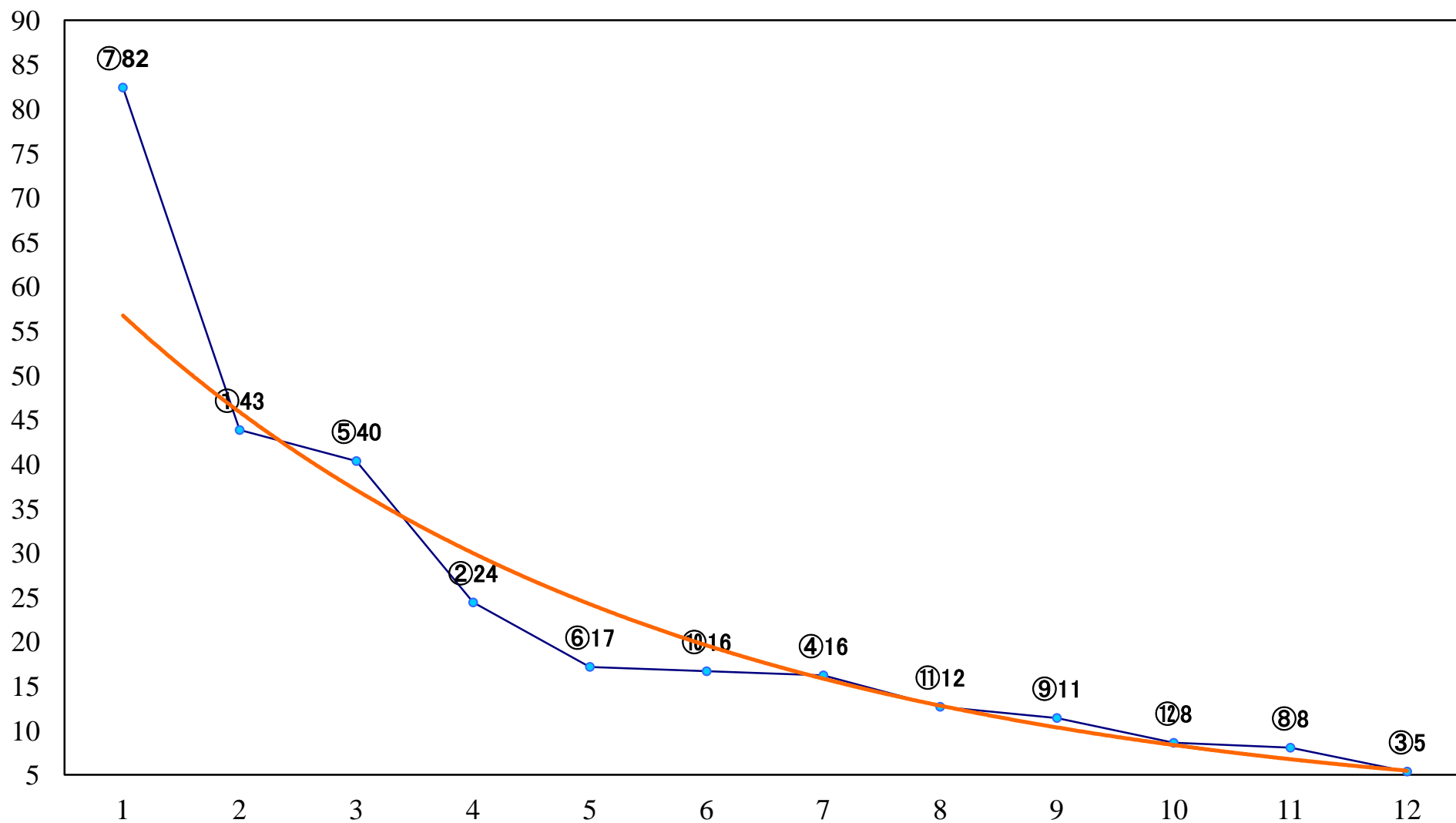
2022年01月01日(土) 川崎競馬 6R 13:50  
四扇賞C3十三 十四 十五 左1400mm



2022年01月01日(土) 川崎競馬 7R 14:20  
五煙草賞C3十三 十四 十五 左1500mm

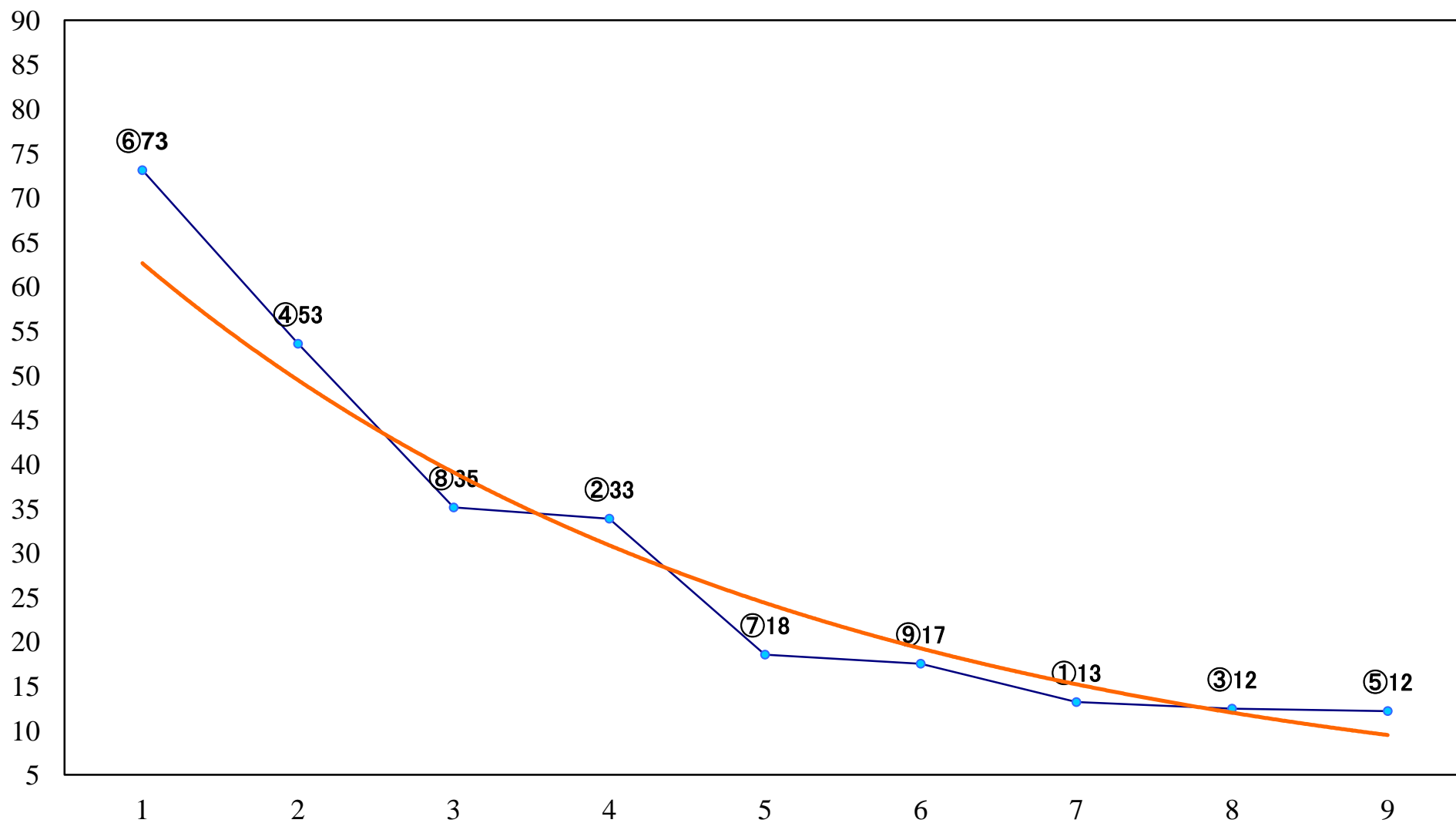


2022年01月01日(土) 川崎競馬 8R 14:50  
六座頭賞C2選定馬 左900mm

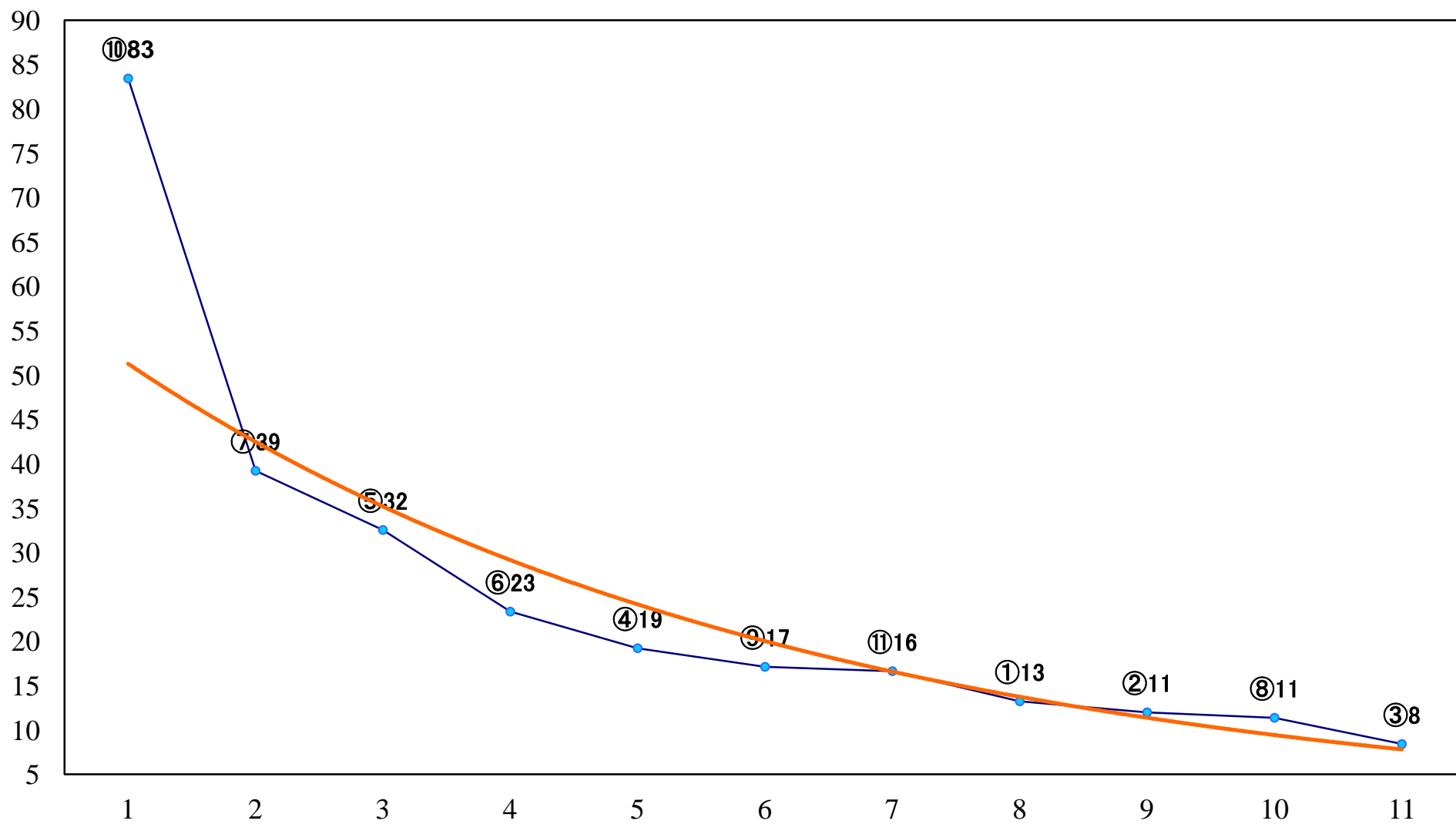




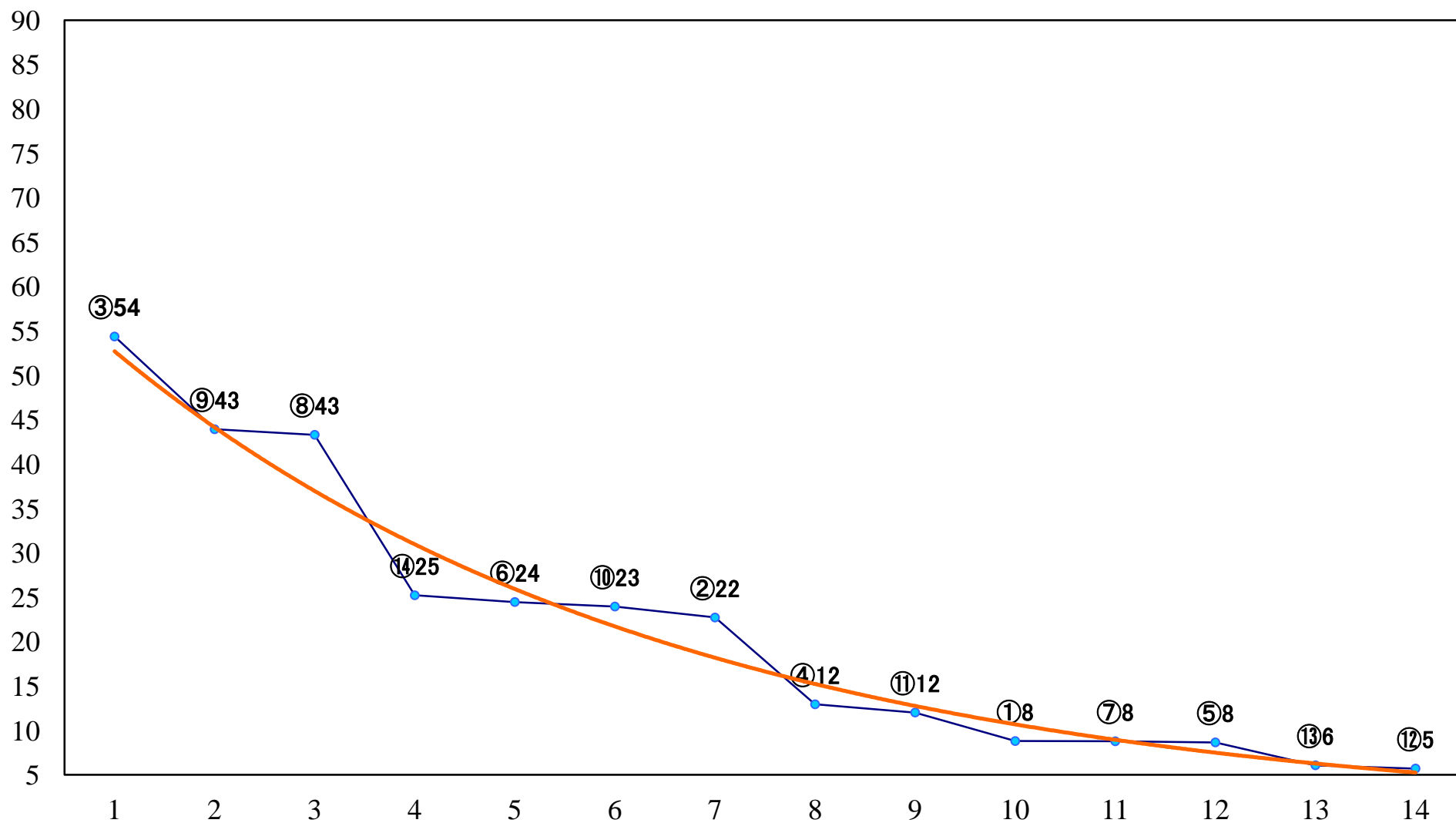
2022年01月01日(土) 川崎競馬 9R 15:25  
初夢特別B1B2一 左1600mm



2022年01月01日(土) 川崎競馬 10R 16:00  
迎春賞B3選定馬 左900mm



2022年01月01日(土) 川崎競馬 11R 16:35  
19thゴールデンホース賞C1C2栗毛牝 左1500mm



2022年01月01日(土) 川崎競馬 12R 17:10  
初詣賞C2選定馬 左2000mm

