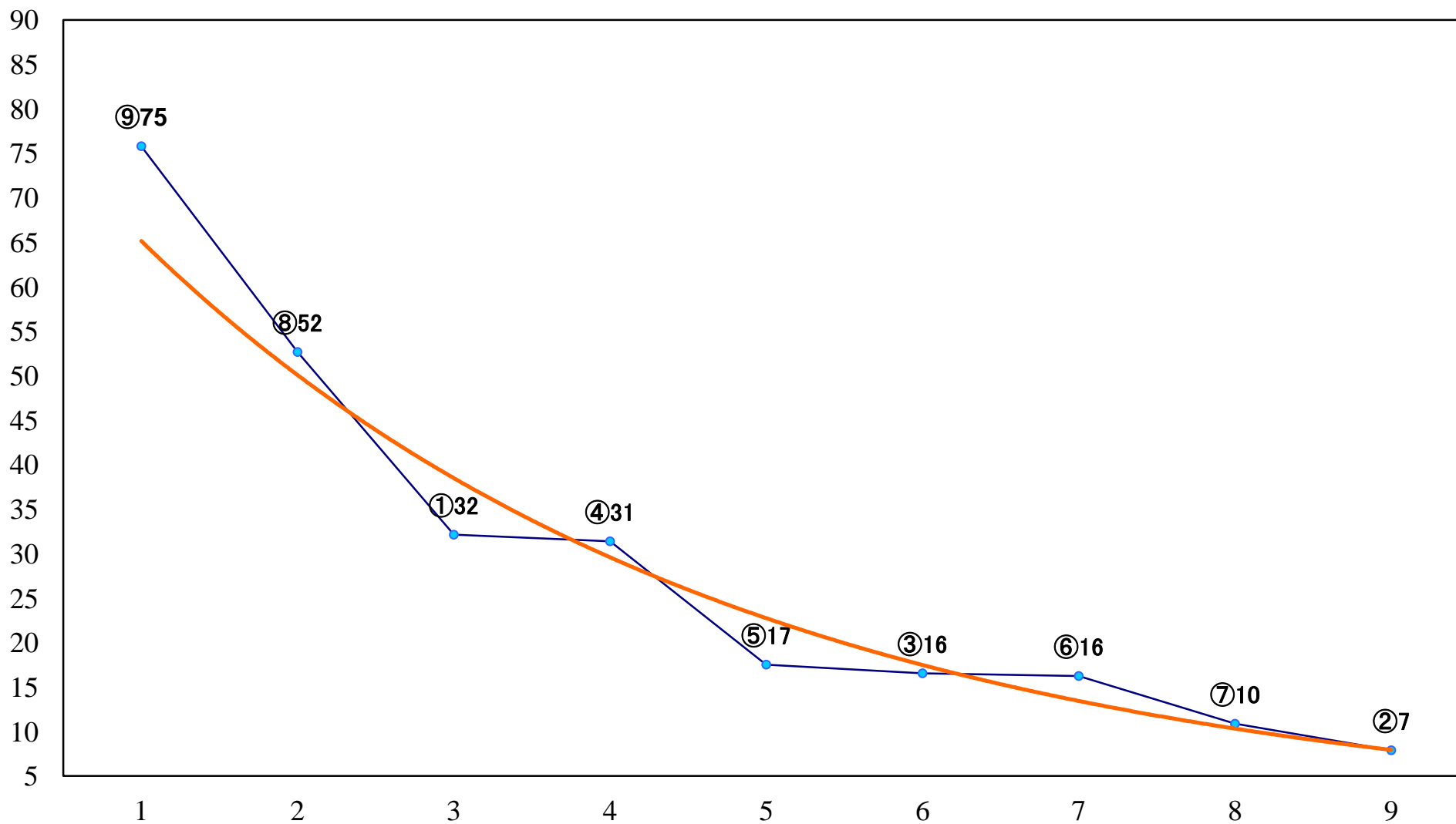
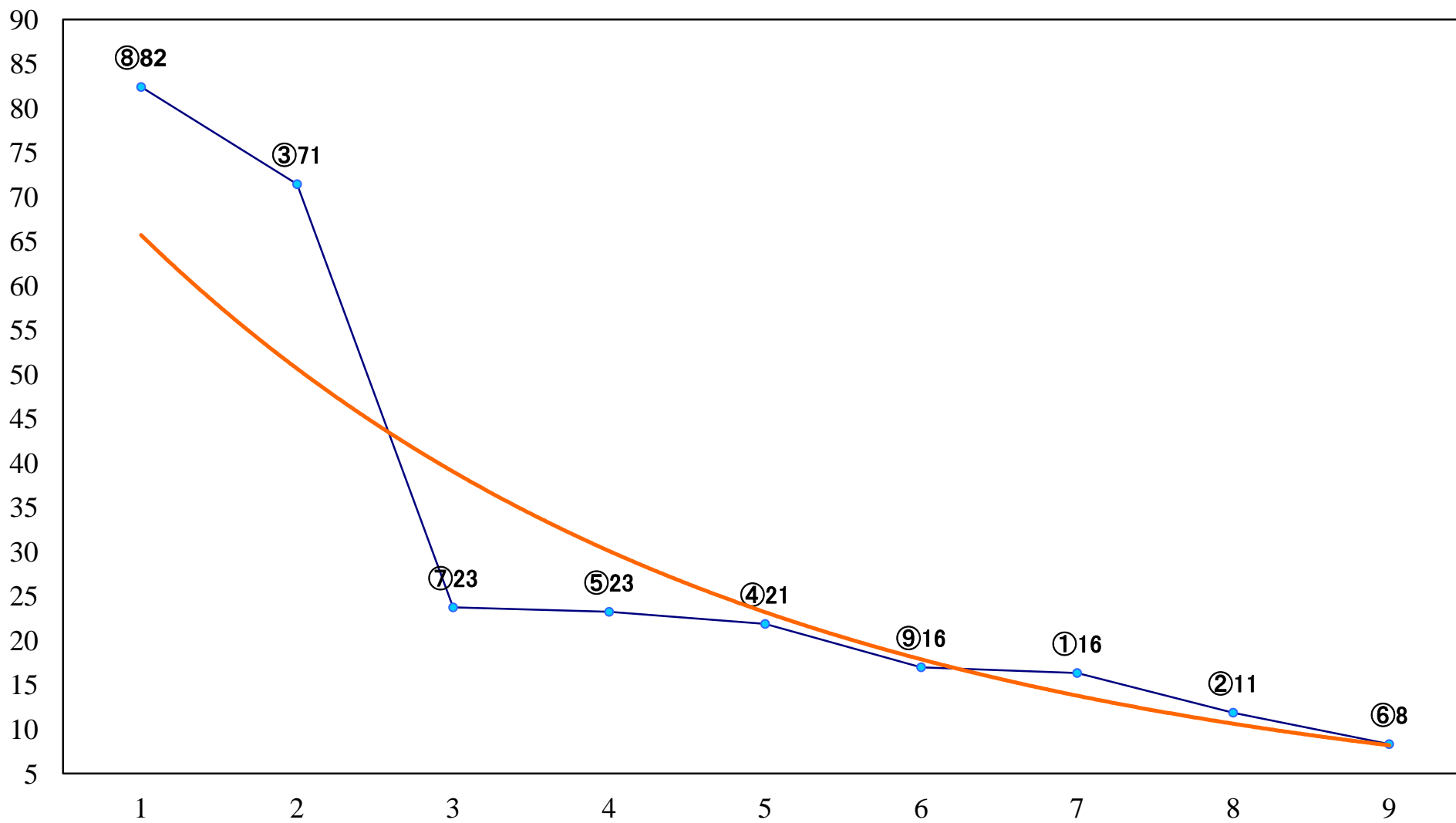


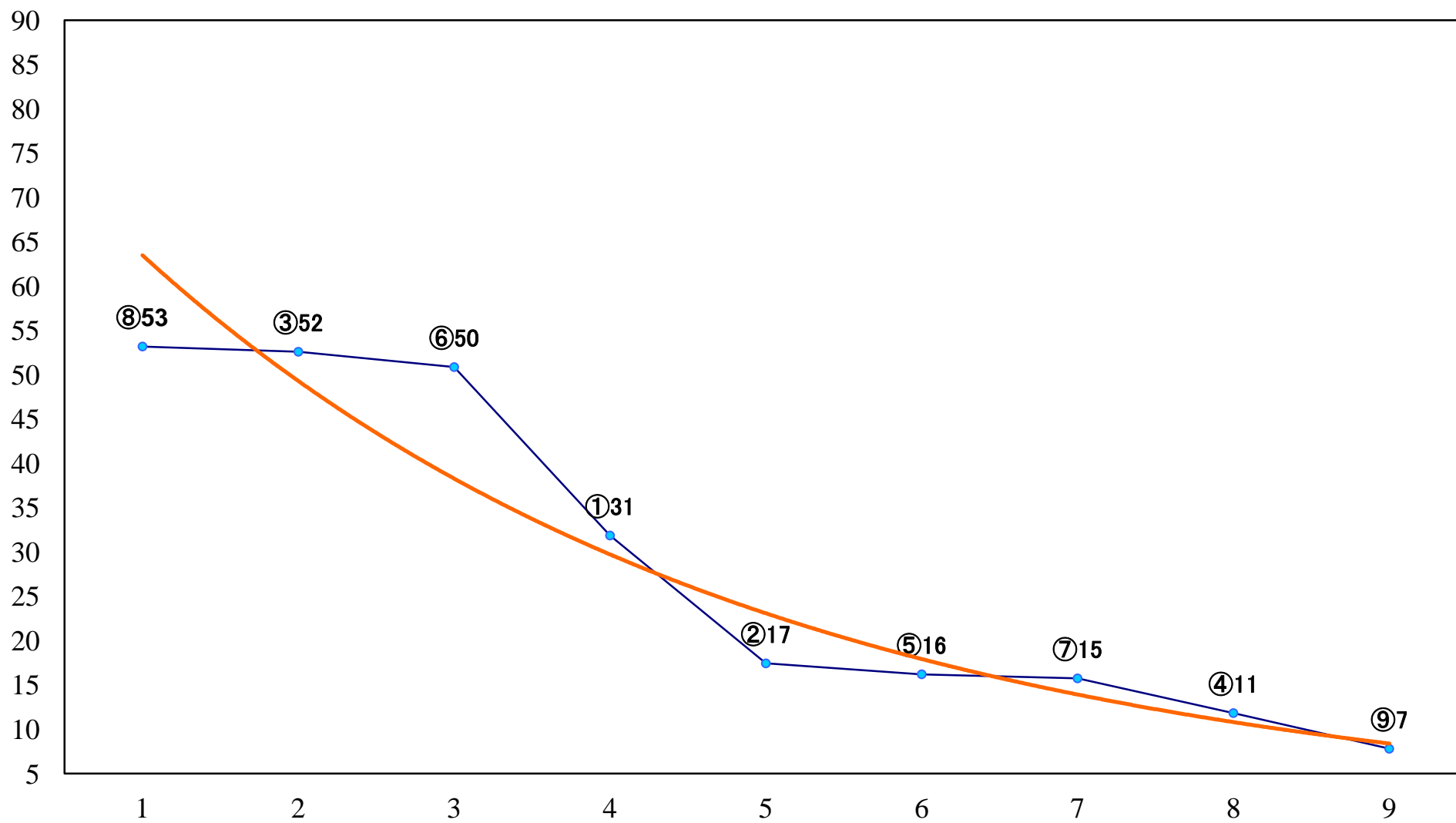
2022年01月12日(水) 船橋競馬 1R 14:35
3歳三四 左1500mm



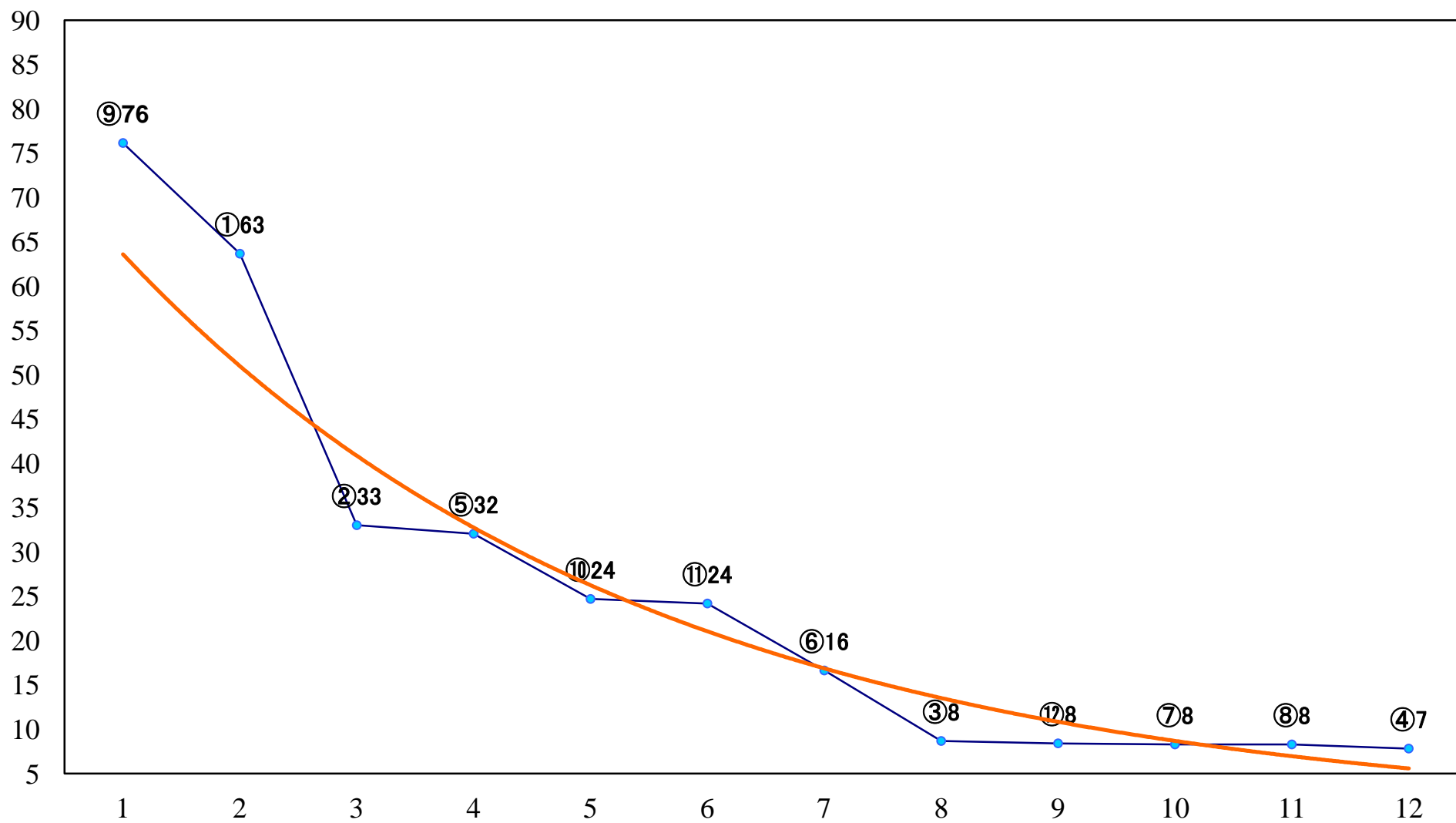
2022年01月12日(水) 船橋競馬 2R 15:05
3歳三四 左1200mm



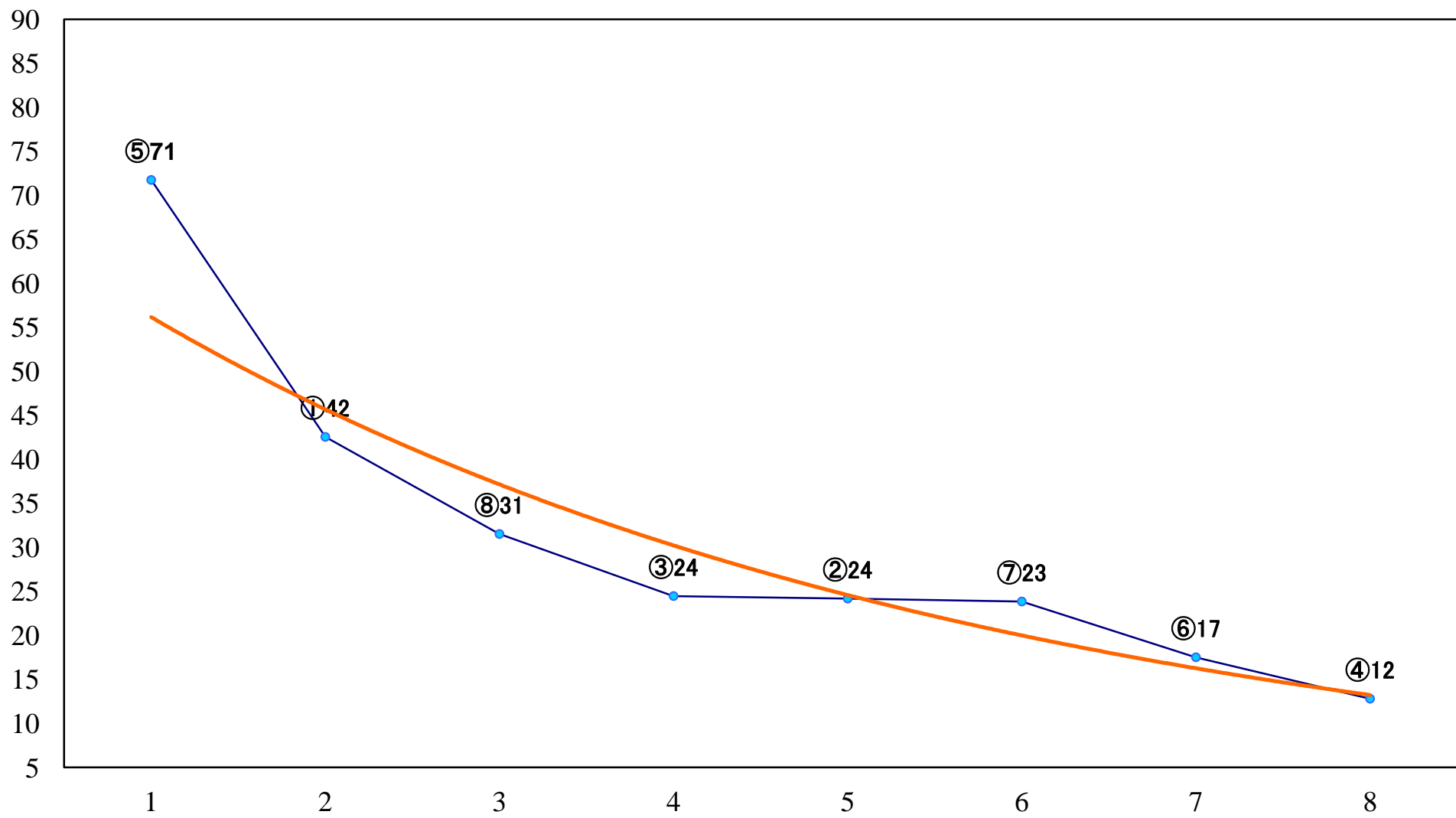
2022年01月12日(水) 船橋競馬 3R 15:35
C3九 左1200mm



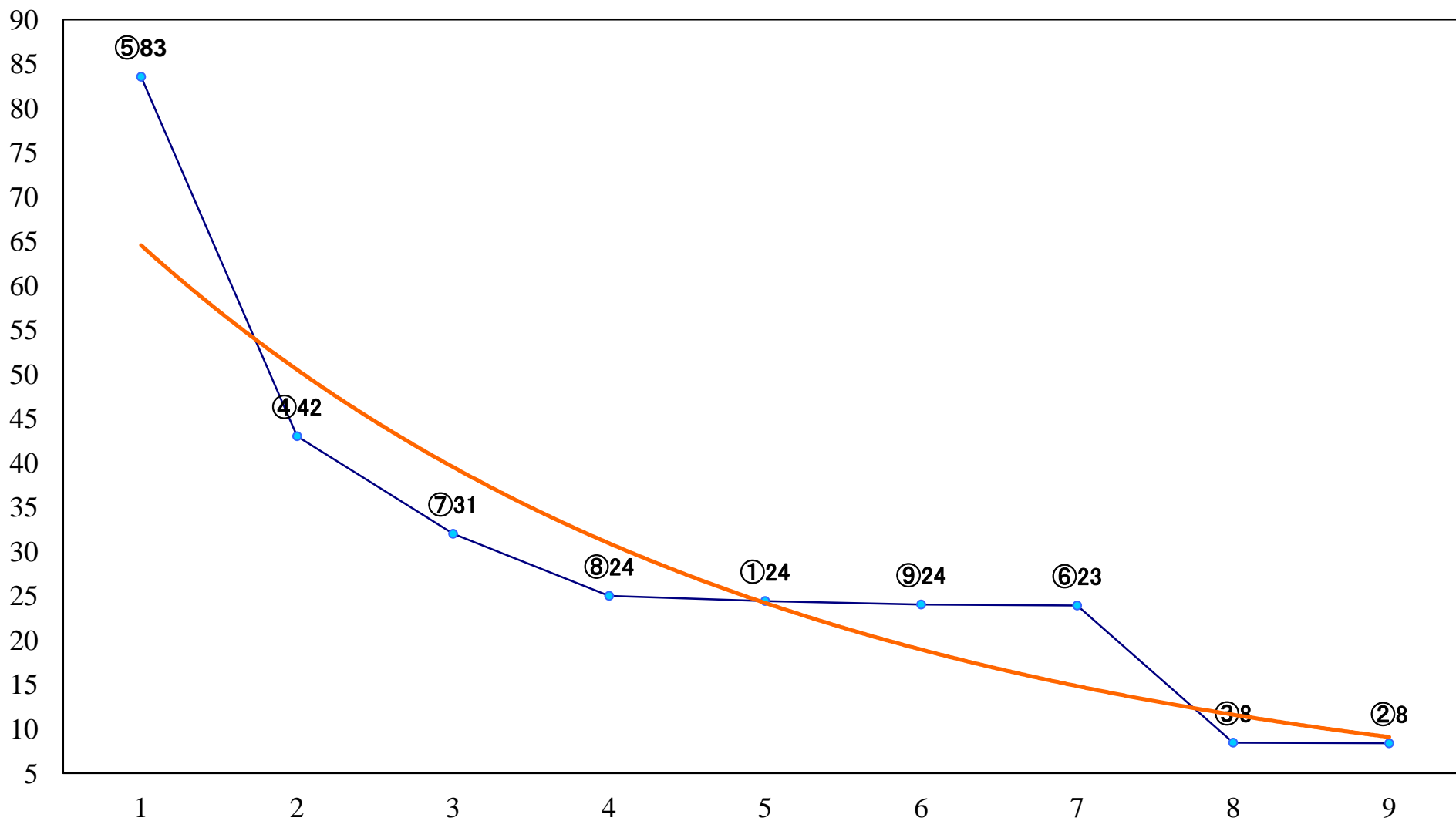
2022年01月12日(水) 船橋競馬 4R 16:10
C2七八 左1200mm



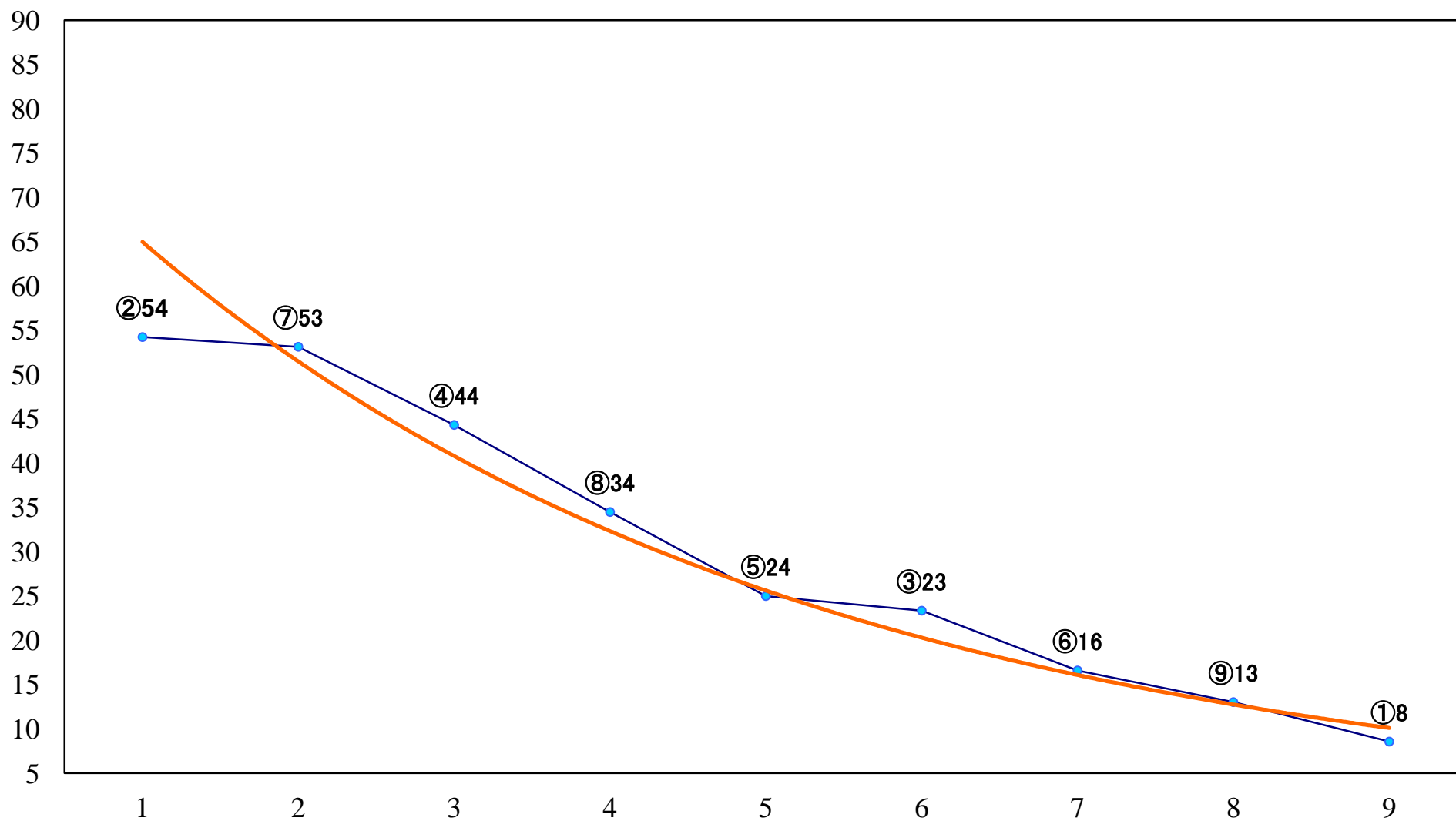
2022年01月12日(水) 船橋競馬 5R 16:40
C3二 左1500mm



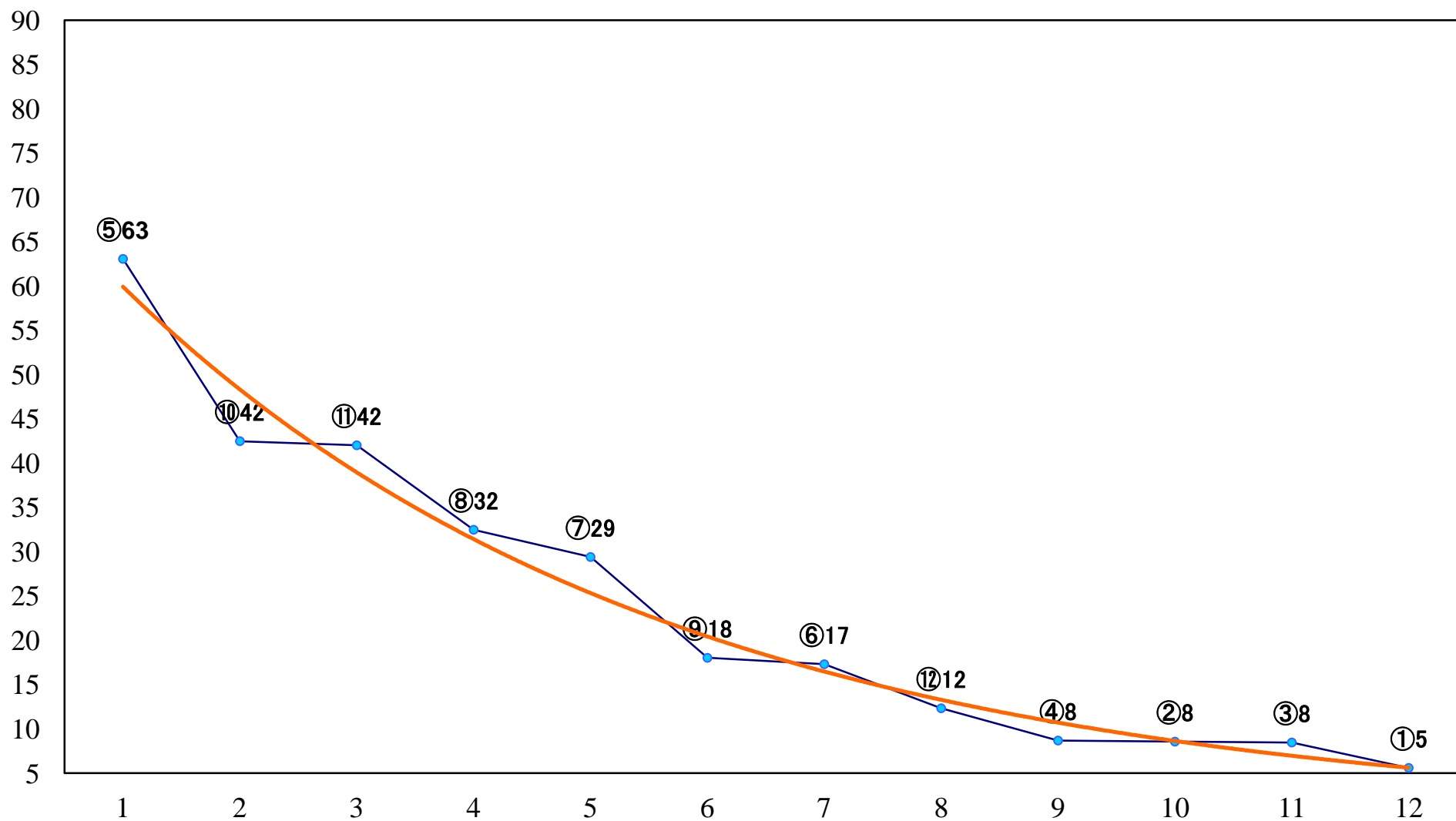
2022年01月12日(水) 船橋競馬 6R 17:15
馬い！八幡平バイオレット記念C2七八 左1500mm



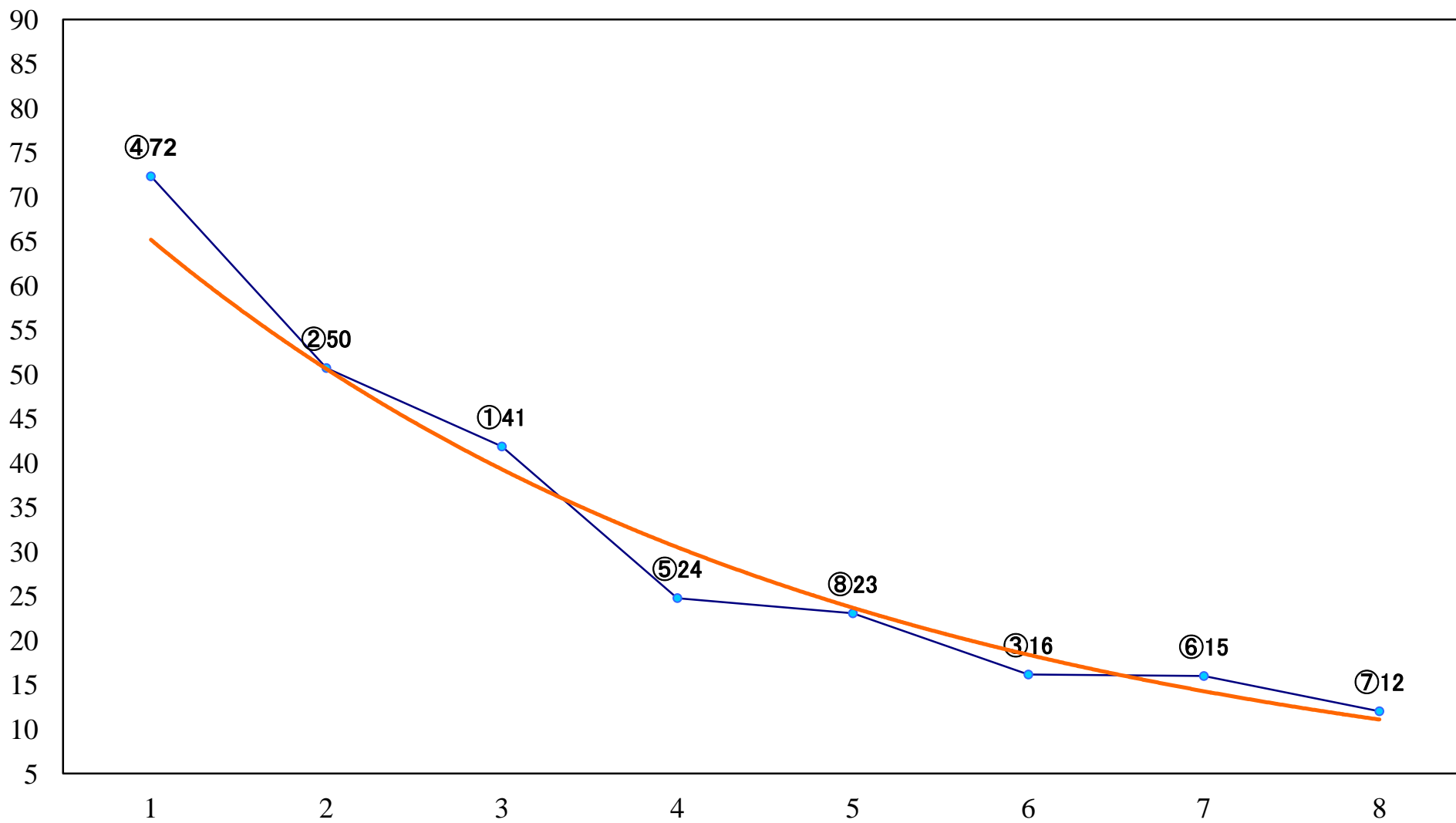
2022年01月12日(水) 船橋競馬 7R 17:45
ガーネットスプリントC1選抜牝馬 左1200mm



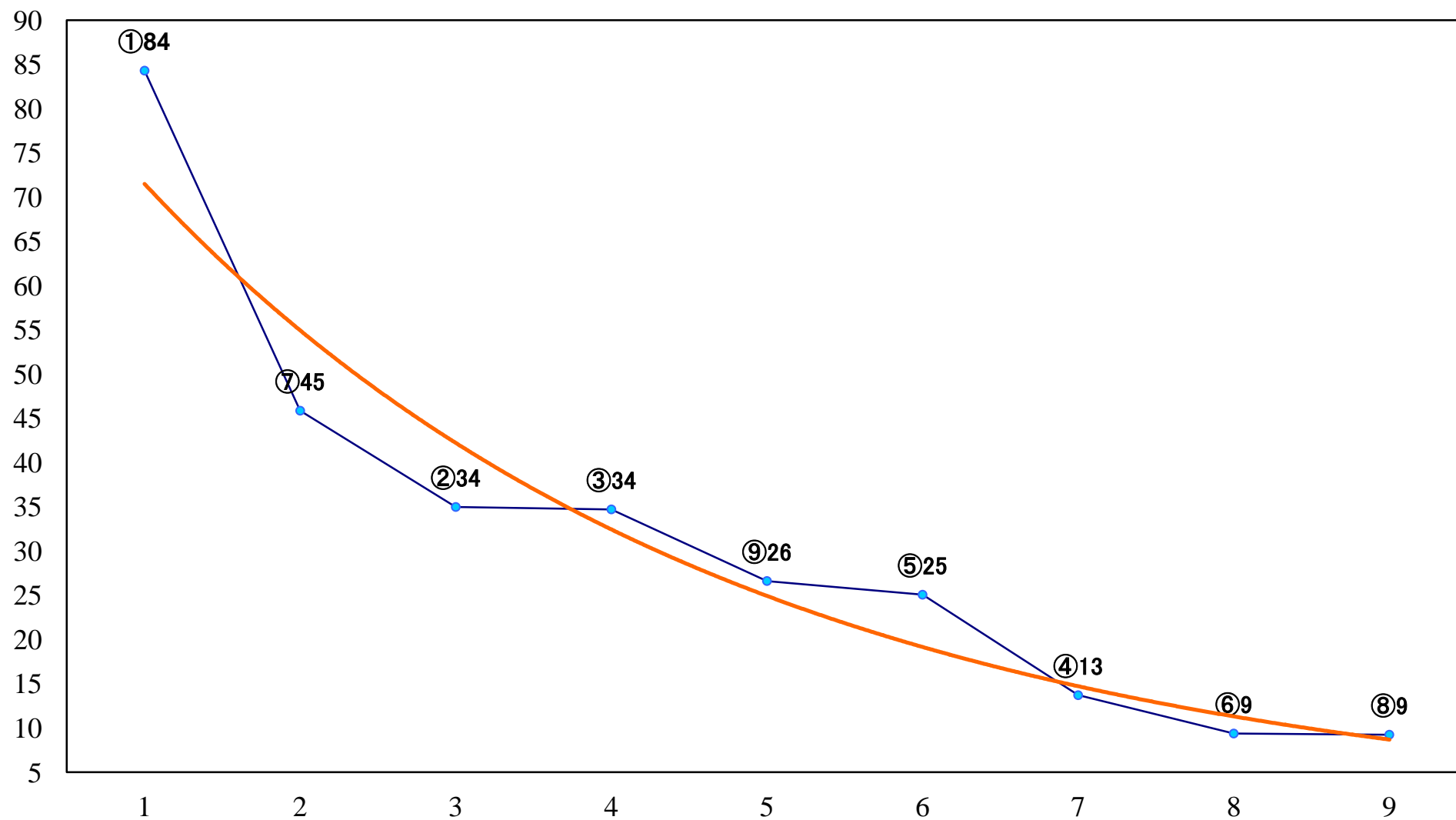
2022年01月12日(水) 船橋競馬 8R 18:15
ジュニアリーダーダッシュC1C2選抜馬 左1000mm



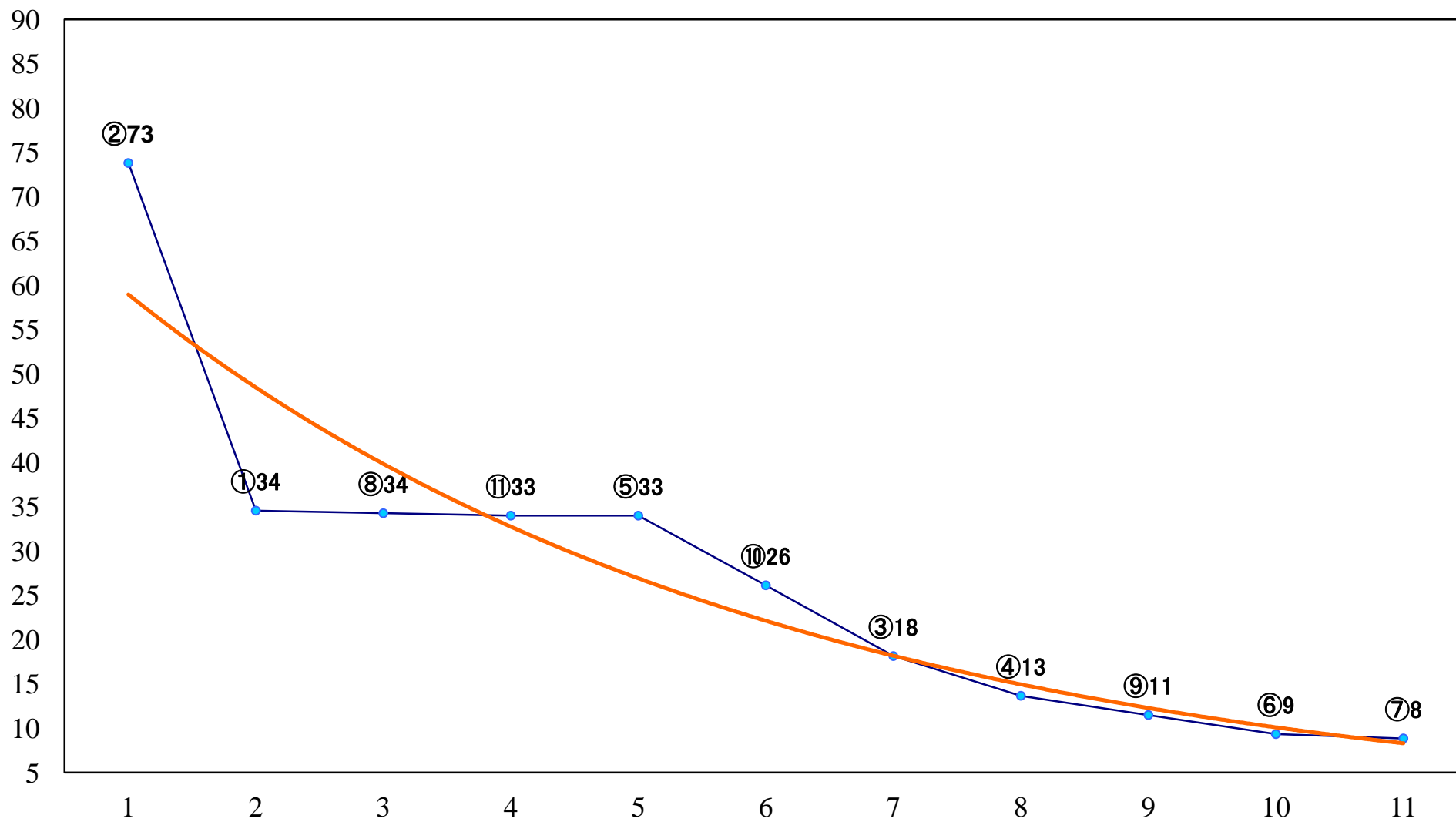
2022年01月12日(水) 船橋競馬 9R 18:50
J交 ベストレイン特別3歳未格選抜馬中央 左1700mm



2022年01月12日(水) 船橋競馬 10R 19:30
初鷹スプリントA2B1選抜馬 左1200mm



2022年01月12日(水) 船橋競馬 11R 20:10
チバテレ盃4上オープン 左1800mm



2022年01月12日(水) 船橋競馬 12R 20:50
スキー2200B3C1選抜馬 左2200mm

